

## Kontaktadresse

DLRG-Jugend Baden  
Werftstraße 8a  
76189 Karlsruhe  
E-Mail: pzl@baden-dlrg.de  
fon 0721 / 9110031

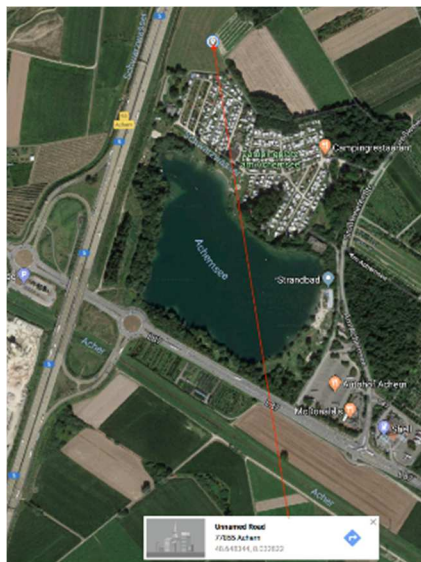


04.05.2018

Hallo!

Nicht mehr lange und wir treffen uns beim **PFINGSTZELTLAGER** vom 18.- 21.05.2018 in Achern. Dieses Jahr steht das Pfingstzeltlager unter dem Motto **WIEDERBELEBT** und IHR seid dabei! Workshops, Sportprogramm, Exkursionen, Abendprogramme und vieles mehr erwarten Euch. Mit diesem Infobrief erhaltet Ihr wichtige Informationen.

## ANREISE



Vor der unverkennbaren Kulisse der Hornisgrinde, des höchsten Berges im nördlichen Schwarzwald (1.164 m), hat sich die Stadt Achern angesiedelt. Achern liegt nicht nur an der Schwarzwaldbahn, sondern auch an der Badischen Weinstraße und am Fuße der berühmten Schwarzwald-hochstraße, die man über das Achertal leicht erreicht. Im Höhengebiet erstreckt sich über eine Fläche von 10.000 ha der Nationalpark Schwarzwald.

Die Stadt Achern ist durch die A5 über die Autobahnausfahrt „53-Achern“ zu erreichen. Der Straße „L87“ folgen. Im Kreisverkehr die dritte Ausfahrt nehmen, im nächsten Kreisverkehr zweite Ausfahrt nehmen, um auf der L87 zu bleiben. Dann links abbiegen auf „Am Achernsee“, weiter auf der Großweierer Straße. An der Einfahrt zum Campingplatz vorbeifahren und dann die nächstmögliche links abbiegen. Der Weg ist mit DLRG-Schildern zusätzlich ausgeschildert.

Die Anreise ist Freitags, ab 16.00 Uhr möglich, d.h. ab diesem Zeitpunkt darf auf die Zeltwiese eingefahren werden. Die Anmeldung an der Info und die Einfahrt zum Zeltplatz werden getrennt ablaufen. Ihr könnt also zuerst zu Eurem Zeltplatz fahren, das Gepäck ausladen, dann schnellstmöglich das Auto auf dem Parkplatz parken und Euch anschließend an der Info anmelden und beim Festzelt Eure Garnituren abholen.

## EINFAHRT

Für die Einfahrt gilt folgende Regelung:

Pro 10 angefangene Teilnehmer werden wir einem Auto Einfahrt zum Zeltplatz gewähren. Hinzu kommt, dass für jedes dieser Autos 50,00 € Kautions in bar an der Einfahrtkontrolle zu hinterlegen sind (bitte daran denken!). Bei der Ausfahrtkontrolle bekommt Ihr die Kautions direkt zurück. Ihr habt dann eine Stunde Zeit zum Einfahren, Ausladen und um den Platz wieder zu verlassen. Da der Weg etwas eng ist, geht es für Euch auf einem anderen Weg vom Zeltplatz wieder weg. Der Weg zum Parkplatz ist ausgeschildert. Euer Zeltplatz wird Euch von einem der Platzanweiser zugewiesen. Beachtet auch die Checkliste für die Anreise.

Ein Beispiel zur Veranschaulichung:

Eine Ortsgruppe hat 21 Teilnehmer zum PZL angemeldet. Somit dürfen 3 Autos einfahren. Für jedes Auto muss eine Kautions von 50,00 € hinterlegt werden.

## **ANHÄNGER**

Sofern Ihr Anhänger angemeldet habt (mit Kennzeichen), dürfen diese mit auf den Platz und stehen bleiben. Nicht angemeldete Anhänger müssen auf dem Parkplatz abgestellt werden.

## **PARKEN**

Eure Fahrzeuge könnt Ihr auf dem dafür ausgewiesenen Parkplatz abstellen. Bitte beachtet, dass Ihr platzsparend parkt. Die Fahrzeuge, die für die Veranstaltung zur Verfügung gestellt werden, erhalten eine Parkberechtigung und bekommen gesonderte Parkplätze zugewiesen.

## **STROM**

Wir können keinen Strom zur Verfügung stellen. Stromgeneratoren sowie Autobatterien oder Ähnliches sind nicht erlaubt! Sollten wir während der Veranstaltung feststellen, dass dennoch Generatoren, etc. betrieben werden, müssen wir diese einziehen.

## **HANDYLADESTATION**

Im Festzelt werden wir für Euch eine Handyladestation bereitstellen. Beachtet bitte, dass wir dafür keine Haftung übernehmen. Jeder ist für sein Handy selbst verantwortlich.

## **SANITÄRE ANLAGEN**

Auf dem Zeltplatz stehen uns drei Toilettenwagen zur Verfügung.

Die Duschen befinden sich in der Schlossfeldhalle in Achern-**Großweier**, Großweierer Straße 84.

Diese ist ca. 1.500 m entfernt und in ca. 20 Minuten gemütlich zu Fuß oder in wenigen Minuten mit dem eigenen Fahrzeug zu erreichen. Zu den Duschzeiten wird es außerdem auch einen Shuttle-service geben. Die letzte Abfahrt am Platz ist jeweils 30 Minuten vor dem Ende der Duschzeit.

Die Duschzeiten sind wie folgt:

Freitag: 18:00 Uhr – 21:30 Uhr

Samstag + Sonntag: 08:00 Uhr – 11:00 Uhr und 17:00 Uhr – 20:30 Uhr

Montag: 08:00 Uhr – 10:00 Uhr

Bitte stellt Euch darauf ein, dass die Reinigung der sanitären Anlagen wie immer von Euch übernommen wird. Den Putzplan bekommt Ihr bei Eurer Anmeldung. Den Ortsgruppen, die keinen Dienst übernehmen wollen, werden 100 EUR extra in Rechnung gestellt, die vor Ort zu bezahlen sind.

## **WASCHGELEGENHEIT**

Eine Waschgelegenheit für die Katzenwäsche zwischendurch findet Ihr auch auf dem Platz.

Achtung: Dies ist **kein** Trinkwasser. Für die Zubereitung von Lebensmitteln muss das Wasser also auf jeden Fall abgekocht werden.

## **OFFENES FEUER**

Wir haben aber die Erlaubnis, EIN großes, offenes Feuer zu machen. Einzelne Lagerfeuer auf dem Platz sind verboten!

## **FEUERLÖSCHER & KFZ-VERBANDSKASTEN**

Bringt bitte einen geprüften ABC-Feuerlöscher und mindestens einen KFZ-Verbandskasten mit. Achtet darauf, dass Eure Gasbräter usw. geprüfte Flüssiggasanlagen sind.

## **ALKOHOL**

Bitte denkt an die Einhaltung des Jugendschutzgesetzes und an die Teilnahmebedingungen, denn wer es maßlos übertreibt, fährt nach Hause. Ihr als Betreuer seid für Eure Teilnehmer verantwortlich und habt eine Vorbildfunktion! Als Jugendorganisation sollten wir Vorbilder für Bevölkerung und jüngere Teilnehmer sein. Bitte denkt daran, dass sich Vertreter aus Politik und andere geladene Gäste am Samstagmittag einen Eindruck vom Pfingstzeltlager machen wollen. Wir alle repräsentieren die DLRG-Jugend.

## **MÜLL**

Müllbeutel sind selbst mitzubringen. Es stehen ein Restmüllcontainer und ein Glascontainer zur Verfügung. Bitte achtet hier auf die Mülltrennung.

## **SCHWIMMEN**

Der Achernsee ist unweit des Veranstaltungsgeländes. Achtung: Die Außenduschen, die dort stehen, dürfen nicht mit Shampoo und Duschgel benutzt werden, da das Wasser in den See geleitet wird.

## **PROGRAMM**

Für manche Programmpunkte wird eine Teilnahmegebühr erhoben. Bitte denkt daran und informiert eure Teilnehmer, damit sie das notwendige Taschengeld von zu Hause mitnehmen. Bei der Anmeldung gilt: Für jeden Programmpunkt gibt es gesonderte Anmeldezeiten, welche ihr dem Infoblatt entnehmen könnt. Ansonsten gilt: Wer zuerst kommt, mahlt zuerst. Für alle Sportbegeisterten gibt es einige Turniere und eine Lagerolympiade. Freitag- und Samstagabend bieten wir ein zentrales Lagerfeuer an. Am Sonntagabend heißt es dann Abrocken mit der Band „6th Element“. Und für die Kreativen unter Euch gibt es zahlreiche Workshops. Damit es ums Lagerfeuer am Samstag nicht zu ruhig wird, freuen wir uns über jeden musikalischen Beitrag! Du kannst ein Instrument spielen oder kennst jemanden? Dann melde dich unter [pzl@baden-dlrg.de](mailto:pzl@baden-dlrg.de).

## **FREIE ANGEBOTE**

Ihr habt Lust Euch in spannenden Duellen auseinanderzusetzen? Wie wäre es mit dem Paintballgelände in unmittelbarer Nähe?

Paintball Achern hat für uns ein eigenes Komplett-Angebot reserviert: 50,-- Euro pro Person und Spieltag. Dafür bekommt ihr: Spielfeldgebühr für alle geöffneten Supair- und Speedball-Spielfelder + Leihausrüstung (Maske, Markierer, Loader, Pressluftflasche) + Versicherung für die Ausrüstung + sämtliche Luftfüllungen + 500 Kugeln und Einweisung. Die Spielzeit ist für diesen Tag dann ohne Zeitbegrenzung und gilt, solange ihr Euch auf dem Spielgelände befindet. Schreibt eine Mail zum Reservieren an [info@paintball-achern.de](mailto:info@paintball-achern.de) mit dem Stichwort „DLRG Pfingstzeltlager“.

Eine Liste mit weiteren Freizeitmöglichkeiten rund um Achern bekommt ihr vor Ort.

## **FOTOBOX**

Fast schon Tradition ist die Fotobox. Auch beim Zeltlager werdet ihr die Möglichkeit haben Euch ablichten zu lassen. Bringt dazu euer Handy mit, dann habt ihr das Foto direkt zur Verfügung. Ihr habt noch coole Ideen was auf eurem Bild nicht fehlen darf? Dann bringt die Sachen doch einfach mit zur Fotobox!

## **CAMPINGPLATZ**

Unweit unseres Platzes liegt ein Campingplatz. Hier haben wir keinen Zutritt!! Bitte verhaltet Euch den Campern gegenüber nett, wir haben sie über das Zeltlager informiert und eingeladen, sich das von Nahem anzuschauen.

## **SAN-Dienst**

Wie immer ist die Security für die gesamte Sicherheit und den San-Dienst während der Veranstaltung zuständig, dies beinhaltet auch die Einhaltung der Lagerordnung. Den Anordnungen der Security ist Folge zu leisten. Die Security ist während des gesamten Zeltlagers unter folgender Rufnummer zu erreichen: **0176 / 99633227**.

## **VERSICHERUNGSSCHUTZ**

Es besteht Versicherungsschutz ausschließlich für DLRG-Mitglieder über die Bundesgeschäftsstelle der DLRG.

[https://www.dlrg.de/fileadmin/user\\_upload/DLRG.de/Fuer-Mitglieder/Versicherungneu/allgemeineInfos/Uebersicht.pdf](https://www.dlrg.de/fileadmin/user_upload/DLRG.de/Fuer-Mitglieder/Versicherungneu/allgemeineInfos/Uebersicht.pdf)

## **BESUCH VON OMA**

Natürlich besteht auch die Möglichkeit, dass Mama, Papa, Oma, Opa, Vorsitzende aus Eurer Ortsgruppe, etc. das Pfingstzeltlager besuchen. Wenn sie über Nacht bleiben wollen, kostet das selbstverständlich etwas. Folgende Konditionen bieten wir Euch an:

**- Gästekarten 5,00 € Pfand**

(Für den Besuch an einem Tag, die Karte muss am selben Tag zu den Öffnungszeiten der Info (in der Regel 08:00 Uhr bis 20:00 Uhr) wieder zurückgegeben werden!

**- Übernachtungskarten 10,00 €/Nacht + 5,00 € Pfand**

(Für den Besuch an einem Tag und einer Nacht, die Karte muss am nächsten Tag zu den Öffnungszeiten der Info wieder zurückgegeben werden.)

Die Karten könnt Ihr natürlich vor Ort an der Info holen.

## **BRÖTCHEN, BROT, ZOPF**

Auch dieses Jahr bieten wir Euch einen Brötchen-Bestellservice an. Die Backwaren werden jeden Morgen frisch an den Platz geliefert.

Ihr hattet die Möglichkeit, die Brötchen online vorzubestellen. Natürlich ist das auch noch vor Ort möglich. Hier müssen die Bestellungen für Samstag **bis Freitag um 17:00 Uhr** und für Sonntag und Montag am **Samstag um 12:00 Uhr** an der Info vorliegen (anbei der Bestellzettel).

Änderungen der bereits online bestellten Backwaren könnt Ihr bis zu oben genannten Zeiten vornehmen. Bitte denkt daran, den passenden Betrag für die vor Ort bestellten Brötchen usw. in bar bei der Bestellung an der Info bereit zu halten. Die online bestellten Backwaren werden mit der Gesamtrechnung abgebucht.

Die Ausgabe der Brötchen findet jeden Morgen zwischen 08.00 Uhr und 09.00 Uhr im Festzelt statt. Denkt bitte daran, Brotkörbe oder Taschen mitzubringen.

## **KÜHLMÖGLICHKEITEN**

Damit Ihr Eure verderblichen Lebensmittel nicht in der prallen Sonne stehen lassen müsst, haben wir für Euch einen Kühlwagen organisiert. Dort könnt Ihr Eure Lebensmittel (keine Getränke!) für die Dauer des Pfingstzeltlagers kühlen. Packt dafür Eure Sachen in Kisten, die mit Eurem Ortsgruppenamen markiert sind. Diese Kisten müssen einen Deckel haben, damit wir sie ordentlich stapeln können. Ansonsten reicht der Platz nicht für alle. Der Kühlwagen ist in der Zeit von 07:00 Uhr bis 22:00 Uhr durchgehend geöffnet.

Es hat sich nur eine einzige Gruppe bereit erklärt, eine Schicht für die Aufsicht am Kühlwagen zu übernehmen. Daher haben wir uns entschlossen, den Kühlwagen unbeaufsichtigt zu lassen. Wir übernehmen keine Verantwortung für die gelagerten Lebensmittel.

## **BETREUERBESPRECHUNG**

Am Freitagabend um 22:00 Uhr, am Samstag um 17:00 Uhr und am Montag um 11:00 Uhr findet je eine Betreuer-Besprechung im Festzelt statt. Bitte plant diese Termine ein.

## **ENDE/ABREISE**

Enden wird die Veranstaltung am Pfingstmontag gegen 14:00 Uhr.

Bis dahin sollte die Abreise erledigt sein. Abgereist werden kann schon am Morgen, allerdings werden wir vor 9:00 Uhr kein Auto zum Zeltplatz fahren lassen, damit die anderen Gruppen nicht gestört werden. Wenn Euer Platz aufgeräumt ist, meldet Euch bitte bei der Info zur Platzabnahme.

Für Fragen stehen wir Euch gerne zur Verfügung. Meldet Euch direkt in unserem Landesjugendsekretariat, Tel.: 0721 / 911 00 31, E-Mail: [pzl@baden-dlrg.de](mailto:pzl@baden-dlrg.de)

Ab Donnerstag, 17.05.2018 sind wir über unser Infohandy unter 0176 / 99622238 erreichbar.

Wir freuen uns sehr auf Pfingsten mit Euch!

Euer ORGA-Team  
Tatjana & Max & Alex

## **Checkliste für die Anreise**

Bitte beachtet alle Punkte der Checkliste!

### **Vor der Einfahrt:**

- 1) Berechnet die Anzahl der Fahrzeuge, die anhand Eurer Teilnehmerzahl auf den Platz einfahren dürfen.
- 2) 50,00 € Kautions pro Fahrzeug in bar einpacken.
- 3) Euren angemeldeten Anhänger am besten gleich an ein Fahrzeug hängen, das auch einfahren darf!
- 4) Alle anderen Fahrzeuge, die nicht einfahren dürfen, fahren bitte gleich auf den Parkplatz.
- 5) Die entsprechende Anzahl der Fahrzeuge fahren zur Einfahrtskontrolle.

### **An der Einfahrtskontrolle:**

- 1) Die 50,00 € Kautions bereithalten und Euren Ortsgruppennamen sagen.
- 2) Ihr bekommt von der Einfahrtskontrolle genaue Anweisungen, wohin Ihr fahren müsst.
- 3) Einfahrtskontrolle passieren und Zeltplatz weiterfahren.
- 4) Nach dem Abladen bitte wieder sofort ausfahren. (Achtung: 1 Stunde ist dafür Zeit)
- 5) Bei der Ausfahrt die Kautions abholen.

**Jetzt müsst Ihr Euch nur noch bei der Info anmelden!**